

Utillaje para barras redondas

capacidad de carga 30-45 kg

El utillaje para barras redondas, cumple con los más altos estándares de ergonomía, ambiente de trabajo, seguridad y eficiencia cuando se integran en el Quick-Lift System™.

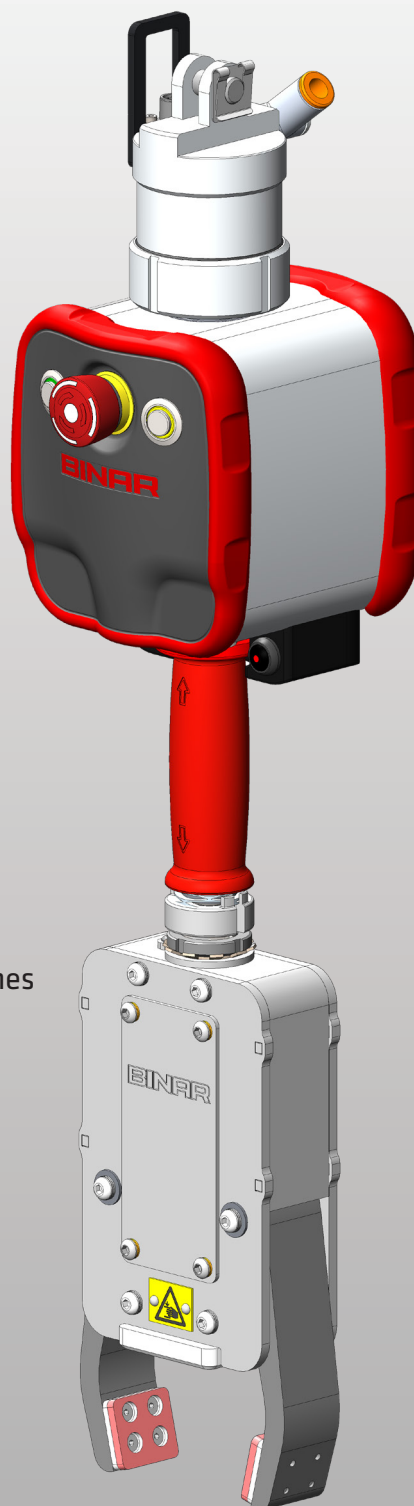
Son fáciles de usar, gracias a su extraordinaria capacidad de respuesta, independientemente del peso de la carga.

Función de ahorro de energía incorporada.

Seguridad excepcional gracias a la función de advertencia incorporada para el vacío insuficiente, el soplado y la función de presión atmosférica.

Alta eficiencia de costos por su alta confiabilidad y larga durabilidad.

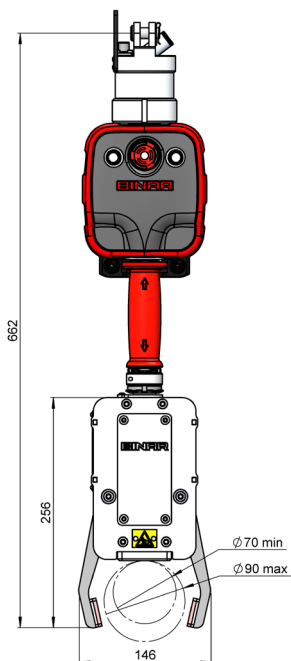
El utillaje para barras redondas, proporcionan soluciones fuertes para un manejo rápido y fácil.



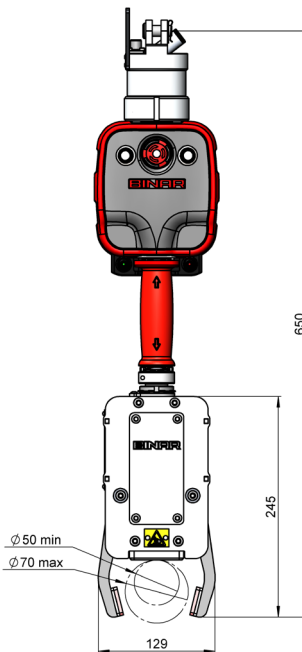
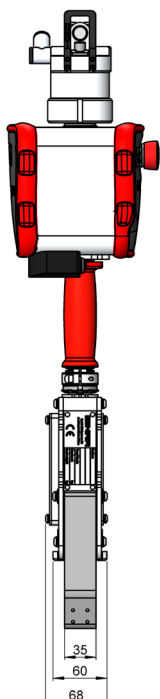
Utillaje para barras redondas

capacidad de carga 30-45 kg

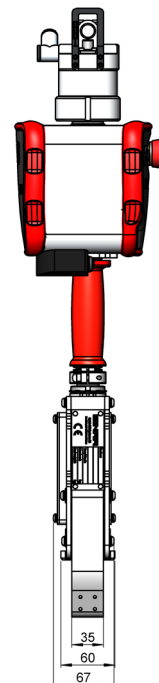
Las cifras deben ser vistas como indicaciones y variarán dependiendo de los objetos que se levanten.



Part.no 1 015 205 010



Part.no 1 015 204 010



Part.no 1 015 204 011
Max 30 kg, rotacion de 90°



Part.no 1 015 205 011
Max 45 kg, rotacion de 90°

DESCRIPCION	PART.NO	PESO KG
Barra redonda Utillaje neumático, máximo 30 kg	1 015 204 010	10
Barra redonda Utillaje neumático, máximo 30 kg Rotacion de 90°	1 015 204 011	10
Barras redondas: Ø 50-70 mm, Longitud hasta 1,5 Mtrs, Peso máximo 30 kg. La capacidad máxima de levantamiento es de 30 kg cuando se levanta en el COG. La capacidad de elevación varía dependiendo de la forma del objeto que se levanta y de la posición de agarre.		
Barra redonda Utillaje neumático, máx. 45 kg	1 015 205 010	10
Barra redonda Utillaje neumático, máx. 45 kg Rotacion de 90°	1 015 205 011	10
Barras redondas: Ø 70-90 mm, Longitud hasta 1,5 Mtrs, Peso máximo 45 kg. La capacidad máxima de levantamiento es de 45 kg cuando se levanta en el COG. La capacidad de elevación varía dependiendo de la forma del objeto que se levanta y de la posición de agarre.		

DATOS TECNICOS

Temperatura	Para levantar objetos 0-90°C
Suministro de aire	Aire seco y limpio, filtrado, se requiere una presión de 6,0 - 8,0 bares.
Seguridad	2 veces la seguridad tiene que ser aplicada en cada objeto que se levanta. Función de seguridad gracias a un sensor metálico integrado que evita que se levante si no se sujeta correctamente - Stop-up.
Otros	Todos los utillajes para barras redondas están equipados con Control de maneta, incluyendo el giro mecánico para la integración de la neumática y el interfaz de la señal.

Binar Quick-Lift Systems AB, no se responsabiliza de que la información publicada contenga errores o este incompleta, y se reserva el derecho de hacer modificaciones.

MASER Automation
Ibaitarte Kalea, nº 3 • 20870 Elgoibar (Guipuzcoa) • Spain
telf +34 943 744 438 • fax +34 943 744 468
e-mail automatismos@grupo-maser.com • www.grupo-maser.com

BINAR
Improving your productivity