

# Options

Pour optimiser l'utilisation de nos manipulateurs en fonction de vos besoins, vous trouverez ci-après toutes les options disponibles sur nos produits.

Merci de nous contacter pour plus d'information.

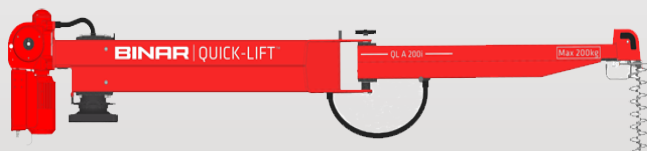
**Options disponibles pour les produits suivants:**

Bras Manipulateur, Systèmes de rails croisés, Control Box et Préhenseur

# Bras Manipulateurs

## Quick-Lift Arm 50i/100i/ 200i/ 300i

Afin d'adapter le manipulateur Quick-Lift à votre site de production, le bras, la potence et la plaque de base sont disponibles en couleurs non standards



QUICK-LIFT ARM 50i/100i/200i/300i	Référence N°
Bras et de l'unité de moteur en couleur non standard. Code RAL exigé.	70006
La potence en couleur non standard. Code RAL exigé.	70002
Plaque de base.	000494
La plaque base en couleur non standard. Code RAL exigé.	70005

## Lien intermediaire pour QLA 50i/100i/200i/300i

En ajoutant un lien intermédiaire entre le bras externe et interne, le bras externe peut être plié parallèlement au bras interne.

La longueur totale du bras est élargie de 200 mm.

Options non disponible sur un QLAT.



LIEN INTERMEDIAIRE POUR	Référence N°	Poids
QLA 50i Longueur de bras 3 m.	013673	7 Kg
QLA 100i Longueur de bras 3 m. Longueur de bras 4 & 5m.	013675 013677-1	8 Kg 10 Kg
QLA 200i Longueur de bras 3 m. Longueur de bras 4 & 5m.	013677-2 013679	11 Kg 15 Kg
QLA 300i Longueur de bras 3 & 4 m.	013679	15 Kg

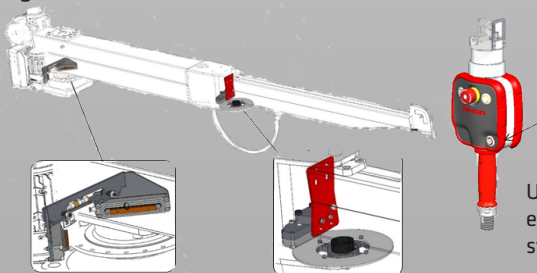
## FREIN POUR QLA 50i/100i/200i/300i

Un frein pneumatique peut être ajouté en option pour un QLA. Le frein pneumatique est composé de deux unités: un frein interne et un frein externe.

Le frein interne: Un frein est rajouté et le disque de frein existant sera utilisé.

Pour le frein externe il y a un disque supplémentaire et une plaquette de frein est rajoutée. Vendu uniquement sur les nouveaux bras Quick-Lift Arm.

La fonction du frein est activée et désactivée par un bouton sur la poignée sensitive.



Un bouton supplémentaire est rajouté pour activer le système de freinage.

FREIN POUR QLA	Référence N°	Versión QLA	Poids
Frein pneumatique.	013795	50i 3 m	6,0 kg
Frein pneumatique.	013796	100i 3 m	6,6 kg
Frein pneumatique.	013797	100i 4m & 5m 200i 3m	6,9 kg

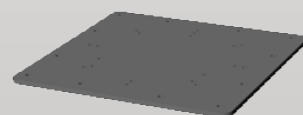
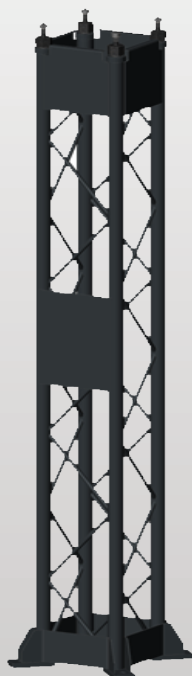
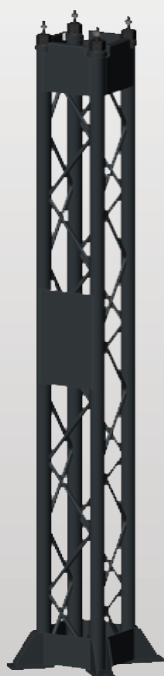
Binar Quick-Lift Systems AB décline toute reponsabilité pour les erreurs ou les informations incomplètes dans ses publications, et se réserve le droit d'y effectuer des changements.

### BINAR QUICK-LIFT SASU

8 Route de l'Espace • 44690 La Haie-Fouassière  
France • tél +33 2 28 23 17 97 • e-mail info@binar.fr  
web www.binarquicklift.fr

**BINAR**  
Improving your productivity

# Bras Manipulateurs



**Potence Réf. N°: 013811 (Standard)**  
**Potence Réf. N°: 013812 (Longueur optionnelle)**  
 4 vis verin M20 incluses  
 Epaisseur du sol obligatoire >160 mm.  
 Qualité du béton obligatoire C20/25.  
 Boulons d'ancrage non inclus.

**Potence Réf. N°: 013811 (Standard)**  
**Potence Réf. N°: 013812 (Longueur optionnelle)**  
 4 vis verin M20 incluses  
 Epaisseur du sol obligatoire >200 mm.  
 Qualité du béton obligatoire C20/25.  
 Boulons d'ancrage non inclus.

**Plaque base Réf. N°: 000494**  
 Dimensions 800 x 800 mm, épaisseur 30 mm  
 A utiliser lorsque l'épaisseur du sol ou la qualité du béton sont faibles

Options pour les bras et poteaux	Référence N°	Poids
Potence Standard. Pour QLA 50i, tous les 100i, 200i: 3 mètres.	013811	113 Kg
Longueur de potence optionnelle. Longueur entre 1500 - 5000 mm. Poids delta pour QLA 50i, tous les 100i et 200i: 3 mètres.	013812	+/- 28 kg/m
Potence standard. Pour tous les QLA 200i sauf 3 mètres, et tous les 300i.	013814	121 kg
Longueur de potence optionnelle. Longueur entre 1500 - 5000 mm. Poids delta pour tous les QLA 200i sauf 3 mètres, et tous les 300i.	013815	+/- 29 kg/m
Plaque de base.	000494	150 kg
Si la couleur de la potence est différente de la couleur standard, le code RAL sera exigé. Prix sur demande.	70002	
Si la couleur de la plaque de base est différente de la couleur standard, le code RAL sera exigé. Prix sur demande pour la référence N°: 000494.	70005	

# Systeme de Rails

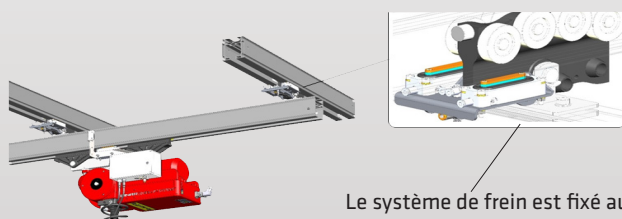
## Systeme de freinage pneumatique

### Frein pour QLR 125i

Le systeme de frein pneumatique peut être rajouté au QLR 125i daN. Ce frein est conçu pour être utilisé avec un systeme de rail de marque Eepos.

Le systeme de freinage est composé de trois freins: deux freins sont fixés sur les poutres fixes en direction X, et le troisieme sur la poutre mobile en direction-Y, avec l'unité de contrôle pneumatique.

La fonction de freinage est activée ou désactivée par l'appui du bouton sur la poignée sensitive.



Le systeme de frein est fixé aux plaques de montage des chariots du rail.  
Les plaquettes de frein utilisent la surface interieure du rail pour le freinage.

La fonction du frein est activée et désactivée par un bouton supplémentaire sur la poignée sensitive. Un fichier de paramètres sera nécessaire



SYSTEME DE FREIN PNEUMATIQUE POUR QLR 125i		Référence N°
Frein pneumatique QLR 125i.		011645

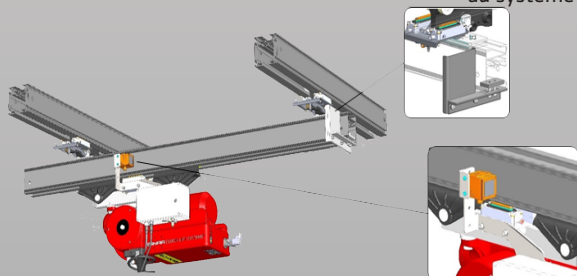
### Systeme Stop and Go

Le systeme pneumatique "Stop and Go" peut être rajouté au QLR 125i. Il est conçu pour utiliser le systeme de rails Eepos et pour réduire la masse en mouvement. Le systeme est composé de trois unités de freins: deux sont fixés sur les rails en direction X, le 3eme sur le rail en direction Y avec la boîte de contrôle pneumatique.

La fonction d'arrêt est activée par un laser qui détecte une position spécifique en direction Y. Le temps d'arrêt peut être programmé par iLab 2.

Les trois freins sont fournis avec des supports de montage spéciaux ; un support de montage spécial est également utilisé pour le QLR avec des fixations de Ø 20mm .

Un réflecteur/capteur de distance est attaché au systeme de rail.



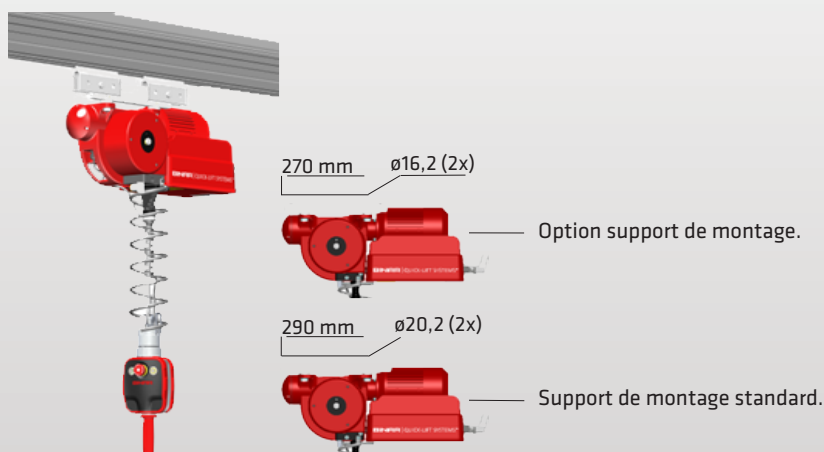
Un capteur laser de distance est fixé au support de montage avec un boitier de controle pneumatique.

SYSTEME STOP AND GO	Référence N°	Autres	Poids
Le systeme de frein activé par l'appui de bouton.	013318	Uniquement pour QLR 125i	4,3 Kg

# Systeme de Rails

## Support de montage pour QLR 125i

SUPPORT DE MONTAGE POUR QLR 125i	Référence N°
Fixations de montage standard. Diamètre 20 mm.	
Option des fixations du support de montage. Diamètre 16 mm.	011544
Unité moteur disponible en couleur hors standard. Code RAL exigé.	70007



## Quick-Lift Rail Torque QLRT & Quick-Lift Driven 125i/300i

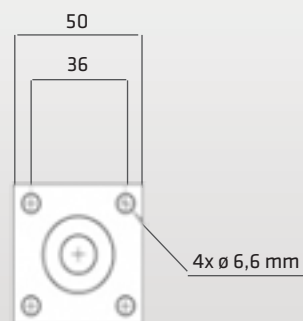
Cette solution comprend l'adaptation du QLR 125i avec un torque vertical ou un torque à couple; une fixation couple et un cadre horizontal sont nécessaires. Il est recommandé d'y rajouter le système de freinage pneumatique. Plusieurs options sont disponibles. Le système de freinage est à déterminer avec le client.



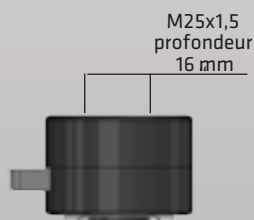
QUICK-LIFT TORQUE QLRT & QUICK-LIFT DRIVEN 125i/300i	Référence N°
Le système de freinage est disponible et recommandé en option. Le système de freinage doit être déterminé en collaboration avec le client.	
Disponible en couleur hors standard. Code RAL exigé.	70007

# Loadcell Box

Plaques de connexion de la Loadcell aux préhenseurs	Référence N°	Poids
Plaque de connexion vissée MF6S 10.9 M16x60. Max tige ø 35 mm.	013281-1	0,4 Kg
Plaque de connexion soudée Max tige ø 25 mm.	013281-2	0,4 Kg



# Préhenseur



Quick Coupling	Référence N°	Poids
Pour des charges jusqu'à 300kg. Quick coupling pour connecter le préhenseur à la poignée.		
Changement d'outils rapides.	012903	1,3 kg



Pin pour Quick Coupling	Référence N°	Poids
Pour des charges jusqu'à 300 kg Pin à utiliser avec un Quick Coupling (outil de changement rapide). Partie à connecter avec le préhenseur. Avec des câbles M14.		
Quick-coupling Pin.	013411	0,2 Kg

## BINAR QUICK-LIFT SASU

8 Route de l'Espace • 44690 La Haie-Fouassière  
France • tél +33 2 28 23 17 97 • e-mail info@binar.fr  
web www.binarquicklift.fr

# BINAR

Improving your productivity

# Préhenseur



Adaptateur	Référence N°	Poids
Pour des charges jusqu'à 125 kg. Adaptateur à utiliser sur les de nouvelles poignées pour les anciens modèles de préhenseurs (raccords M12). L'adaptateur est positionné entre la nouvelle poignée et l'ancien préhenseur. Voir les dimensions ci-dessous.		
Adaptateur pour préhenseur ancien modèle et nouvelle poignée.	013304	0,2 Kg



Adaptateur avec arrivée pneumatique	Référence N°	Poids
Pour des charges jusqu'à 300 kg Pour poignées pneumatiques (réf. 012843) et Quick Coupling sur préhenseur. L'adaptateur est intégré à la poignée. Le tuyau d'air passe par l'adaptateur. Voir les dimensions ci-dessous.		
Adaptateur pour préhenseur ancien modèle et nouvelle poignée.	013817	0,3 Kg

Binar Quick-Lift Systems AB décline toute responsabilité pour les erreurs ou les informations incomplètes dans ses publications, et se réserve le droit d'y effectuer des changements.